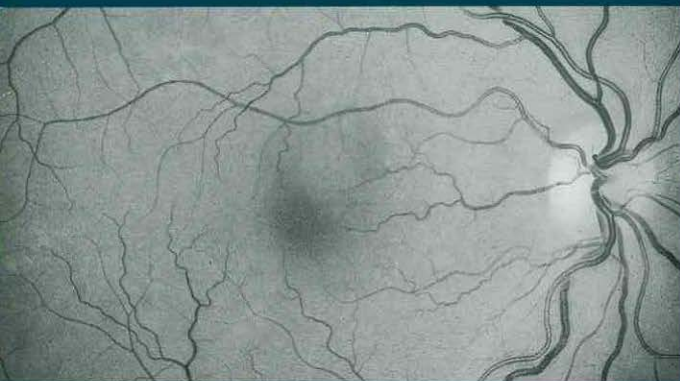


INFORMATIONEN FÜR UNSERE PATIENTEN

## Früherkennung von Risikofaktoren durch Mikrogefäßanalyse



### Eine Chance für Ihre Gesundheit

Sie können heute durch aktive Vorsorge  
Ihr Risiko für Schlaganfall und  
Herzinfarkt verringern!

Gesundheit behüten durch frühzeitiges Erkennen von Gefäßrisiken

## Warum Gefäßanalyse im Auge?

Die Netzhaut der Augen ist ein einzigartiger Spiegel der feinen Blutgefäße Ihres Körpers, über den Rückschlüsse auf Ihren individuellen Gefäßzustand und die Gefäßfunktionen ableitbar sind. Dies ist an keinem anderen Organ des Menschen in dieser Weise möglich.

Funktionsstörungen der feinsten Gefäße im gesamten Organismus werden somit stellvertretend am Auge erkannt.

Die Untersuchung des Zustandes und der Funktion der Gefäße lässt bereits Vorstufen einer Gefäßschädigung, die mit großer Wahrscheinlichkeit die Entwicklung einer späteren Erkrankung ankündigt, sichtbar werden.

Diese Früherkennung ermöglicht Gefäßkrankungen rechtzeitig und wirksam vorzubeugen.

Aus der Risikoanalyse werden individuelle Vorsorgeempfehlungen abgeleitet.

## Wie werden die Untersuchungen der Mikrogefäße durchgeführt?

Bilder der Netzhautgefäße werden mit einer Spezialkamera aufgenommen und anschließend analysiert. Es handelt sich um eine völlig schmerzfreie und ungefährliche Untersuchung.



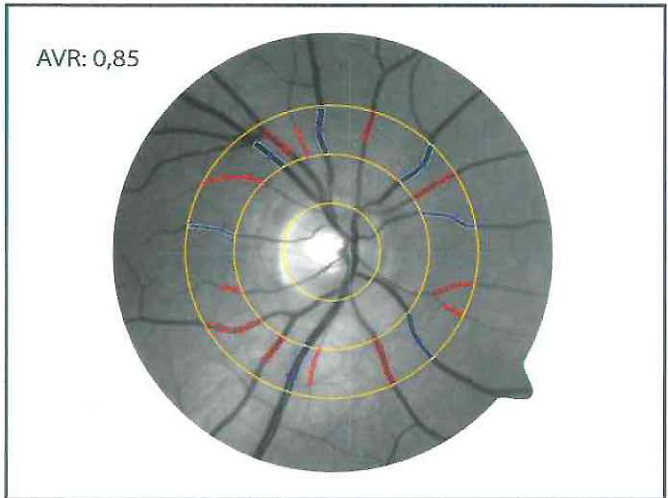
Untersuchung: Statische Gefäßanalyse

### Statische Gefäßanalyse

Bei der statischen Gefäßanalyse wird der Zustand der kleinsten Gefäße untersucht. Dafür werden die Blutgefäßdurchmesser bestimmt und zueinander ins Verhältnis gesetzt.

Je niedriger dieser Wert, desto ausgeprägter sind

die Veränderungen in den Gefäßen. Die Wahrscheinlichkeit einer Augenerkrankung, eines Herzinfarktes und eines Schlaganfalls steigt.



*Auswahl Arterien (rot) und Venen (blau) zur Bestimmung des AV-Ratio\* (AVR)  
\*AV-Ratio auch bezeichnet als AV-Verhältnis*

## Welche Kosten entstehen

Die Untersuchungen der Netzhautgefäße sind nicht im Leistungskatalog der Gesetzlichen Krankenversicherung enthalten und werden gemäß der Gebührenordnung für Ärzte (GOÄ) berechnet.

Sprechen Sie mit Ihrem Arzt über dieses Thema.



## Warum Vorsorge?

Schwere Gefäßerkrankungen wie z.B. Schlaganfall und Herzinfarkt reduzieren die Lebenserwartung deutlich. Auch Augenerkrankungen, die mit Gesichtsfeldverlust und Erblindung einhergehen können, führen zu drastischen Einbußen in der Lebensqualität.

In Deutschland erleiden jährlich bis zu 250.000 Menschen einen Schlaganfall. Statistisch gesehen ist Schlaganfall die dritthäufigste Todesursache. Die Betroffenen werden aus dem normalen Leben gerissen und sind oftmals durch eine darauf folgende Behinderung auf fremde Hilfe und Pflege angewiesen.

Das frühzeitige Erkennen eines Gefäßerkrankungsrisikos ermöglicht dem Auftreten schwerer Erkrankungen durch eine gesundheitsbewusste Lebensführung oder therapeutische Maßnahmen gezielt vorzubeugen.

Somit können Sie Ihre Lebensqualität erhalten und Ihre Lebenserwartung steigern.

Praxisstempel